



# Învățăm de la natură



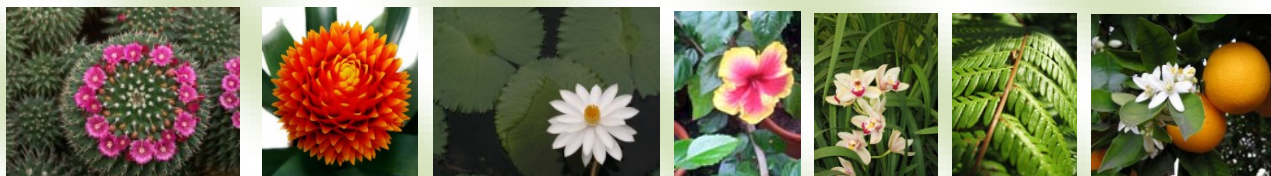
## Vizită la Grădina botanică

30 octombrie 2014

**Clasa a V-a B**

Școala Gimnazială nr. 117

Diriginte: prof. Tudora Gavrilă

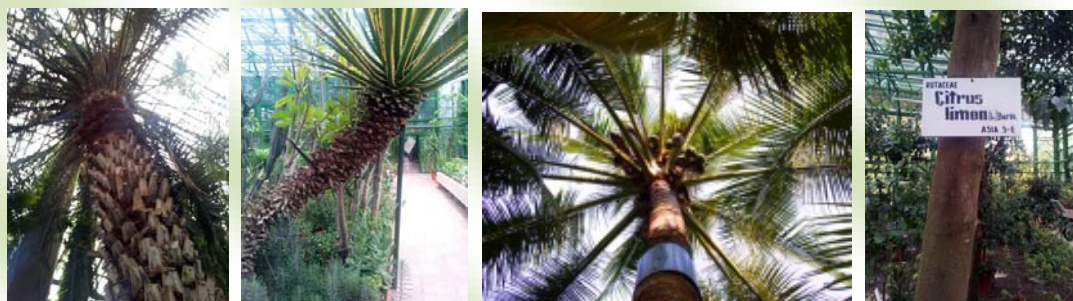


Grădina Botanică "Dimitrie Brandza" a Universității din București are peste 150 de ani de activitate. Înființată în anul 1860, în timpul domniei lui Al. I. Cuza, Grădina Botanică din București este o instituție de cultură, educație și cercetare, un factor activ în procesul general de conștientizare a relației dintre om și natură, prin prisma necesității conservării diversității vegetale.

**Serele de expoziție** sau serele mari găzduiesc o diversitate de specii de plante din cele mai diferite zone ale Terrei. Condițiile speciale de temperatură și umiditate de care beneficiază în aceste spații interioare, facilitează dezvoltarea și perpetuarea lor. Cele opt compartimente existente, cu destinații precis stabilite de la proiectare, adăpostesc colecții de plante grupate după condițiile ecologice specifice mediului lor natural.



Colecțiile prezente aici sunt cele de palmieri, de ficuși, de filodendroni, orhidee, ferigi exotice, plante subtropicale, plante tropicale de apă și de zone umede, plante suculente, cactuși, bromelii.



### Pavilionul central (**Palmarium**) - 600 mp și 18,5 m înălțime

**Serele vechi**, construite după modelul serelor de la Liege, în perioada 1889-1891, pe o suprafață de 760 mp sunt cele mai vechi sere din țară. Astăzi sunt utilizate atât pentru obținerea materialului vegetal necesar întreținerii serelor de expoziție, cât și pentru menținerea și perpetuarea unor specii care necesită condiții mai speciale de întreținere și nu pot fi puse la dispoziția vizitatorilor.



# MUZEUL BOTANIC



Muzeul Botanic a fost înființat de către Prof. Dr. Dimitrie Brandza în anul 1882 și de-a lungul timpului a suferit o serie de transformări.

Inițial era amplasat în Palatul Universității, apoi odată cu construirea Institutului Botanic de la Cotroceni se inaugurează în 1891 un nou Muzeu Botanic în Grădina Botanică. Acesta este însă distrus în timpul celui de-al Doilea Război Mondial.

În anul 1960 prof. dr. docent Ion T. Tarnavschi, directorul grădinii botanice construiește un nou Institut Botanic, iar la parterul său organizează un Muzeu Botanic multidisciplinar, accesibil numai cadrelor didactice și studenților de la Facultatea de Biologie.

În 1964, prof. I. T. Tarnavschi organizează o Expoziție-Muzeu ce cuprindea iconografiile plantelor cultivate și spontane din România. Acest muzeu a funcționat până la cutremurul din 4 martie 1977.



Din 1977 muzeul se extinde de la 2 camere la 22 de săli/biotopuri și este organizat pe baza principiilor ecologice de Dr. G. A. Nedelcu. Fiecare cameră este concepută ca un biotop bine determinat. S-a aplicat, pentru prima dată într-un Muzeu Botanic, zonarea și etajarea vegetației, fiind subliniată unitatea lumii vii, biotopurile cuprinzând și reprezentanții lumii animale și caracteristici ale acestor etaje și zone de vegetație.



Muzeul găzduiește colecții de plante uscate, presate, conservate în alcool sau formol și sub formă de mulaje.